



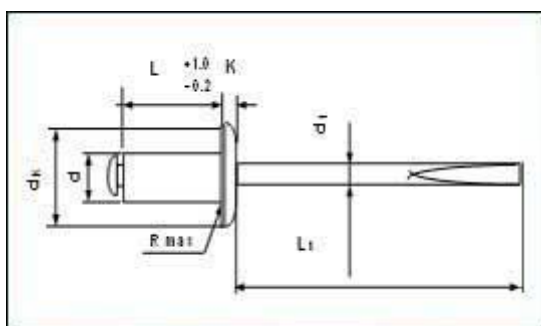
Адрес: Санкт-Петербург, Средняя ул. д.6

Телефон: 8-800-700-29-92



## Вытяжная заклепка, стандартный буртик

- Материал исполнения: AL (Mg1%)/ST (RAL-цветная), AL (Mg2,5%)/ST, ST/ST, A2/A2, AL/A2, AL/AL, CO/ST



**AL (Mg1%)/ST — Алюминий (Магний 1%%)/Сталь**

Тело: Алюминий (Магний 1); Стержень: Сталь

Размер	d	dk	K	R	d1 (ref)	L1	Усилие на разрыв	Усилие на срез
2.4	2.4 (+0.08 -0.10)	5.0 (+0 -0.7)	0.7 (+0.15 -0.15)	0.2	1.45	27	355 N	315 N
3.0	3.0 (+0.08 -0.10)	6.5 (+0 -0.7)	0.8 (+0.2 -0.2)	0.2	1.75	27	810 N	620 N
3.2	3.2 (+0.08 -0.10)	6.5 (+0 -0.7)	0.8 (+0.2 -0.2)	0.2	1.75	27	980 N	760 N
4.0	4.0 (+0.08 -0.15)	8.0 (+0 -1.0)	1.0 (+0.3 -0.3)	0.3	2.10	27	1600 N	1200 N
4.8	4.8 (+0.08 -0.15)	9.5 (+0 -1.0)	1.1 (+0.3 -0.3)	0.3	2.70	27	2230 N	1690 N
5.0	5.0 (+0.08 -1.0)	9.5 (+0 -1.0)	1.1 (+0.3 -0.3)	0.3	2.70	27	2500 N	2000 N

	-0.15)		-0.3)					
6.0	6.0 (+0.08 -0.15)	12.0 (+0 -1.5)	1.5 (+0.4 -0.4)	0.4	3.60	27	3900 N	3000 N
6.4	6.4 (+0.08 -0.15)	13 (+0 -1.5)	1.8 (+0.4 -0.4)	0.5	3.85	27	4100 N	3120 N

**AL (Mg2,5%)/ST — Алюминий (Магний 2,5%)/Сталь**

Тело: Алюминий (Магний 2,5); Стержень: Сталь

Размер	d	dk	K	R	d1 (ref)	L1	Усилие на разрыв	Усилие на срез
2.4	2.4 (+0.08 -0.10)	5.0 (+0 -0.7)	0.7 (+0.15 -0.15)	0.2	1.45	27	355 N	315 N
3.0	3.0 (+0.08 -0.10)	6.5 (+0 -0.7)	0.8 (+0.2 -0.2)	0.2	1.75	27	810 N	620 N
3.2	3.2 (+0.08 -0.10)	6.5 (+0 -0.7)	0.8 (+0.2 -0.2)	0.2	1.75	27	980 N	760 N
4.0	4.0 (+0.08 -0.15)	8.0 (+0 -1.0)	1.0 (+0.3 -0.3)	0.3	2.10	27	1600 N	1200 N
4.8	4.8 (+0.08 -0.15)	9.5 (+0 -1.0)	1.1 (+0.3 -0.3)	0.3	2.70	27	2230 N	1690 N
5.0	5.0 (+0.08 -0.15)	9.5 (+0 -1.0)	1.1 (+0.3 -0.3)	0.3	2.70	27	2500 N	2000 N
6.0	6.0 (+0.08 -0.15)	12.0 (+0 -1.5)	1.5 (+0.4 -0.4)	0.4	3.60	27	3900 N	3000 N
6.4	6.4 (+0.08 -0.15)	13 (+0 -1.5)	1.8 (+0.4 -0.4)	0.5	3.85	27	4100 N	3120 N

**St/St — Сталь/Сталь**

**Тело: Сталь; Стержень: Сталь**

Размер	d	dk	K	R	d1 (ref)	L1	Усилие на разрыв	Усилие на срез
3.0	3.0 (+0.08 -0.10)	6.5 (+0 -0.7)	0.8 (+0.2 -0.2)	0.2	1.90	27	1125 N	915 N
3.2	3.2 (+0.08 -0.10)	6.5 (+0 -0.7)	0.8 (+0.2 -0.2)	0.2	2.00	27	1285 N	1060 N
4.0	4.0 (+0.08 -0.15)	8.0 (+0 -1.0)	1.0 (+0.3 -0.3)	0.3	2.50	27	1990 N	1550 N
4.8	4.8 (+0.08 -0.15)	9.5 (+0 -1.0)	1.1 (+0.3 -0.3)	0.3	2.90	27	2920 N	2300 N
5.0	5.0 (+0.08 -0.15)	9.5 (+0 -1.0)	1.1 (+0.3 -0.3)	0.3	2.90	27	3255 N	2575 N
6.0	6.0 (+0.08 -0.15)	12.0 (+0 -1.5)	1.5 (+0.4 -0.4)	0.4	3.40	27	5000 N	4000 N
6.4	6.4 (+0.08 -0.15)	13 (+0 -1.5)	1.8 (+0.4 -0.4)	0.5	3.85	27	5400 N	4350 N

**A2/A2 - нержавеющая сталь/нержавеющая сталь**

**Тело: нержавеющая сталь; Стержень: нержавеющая сталь**

Размер	d	dk	K	R	d1 (ref)	L1	Усилие на разрыв	Усилие на срез
3.0	3.0 (+0.08 -0.10)	6.5 (+0 -0.7)	0.8 (+0.2 -0.2)	0.2	1.90	27	2000 N	1600 N
3.2	3.2 (+0.08 -0.10)	6.5 (+0 -0.7)	0.8 (+0.2 -0.2)	0.2	2.00	27	2500 N	1800 N
4.0	4.0 (+0.08 -0.15)	8.0 (+0 -1.0)	1.0 (+0.3 -0.3)	0.3	2.50	27	3800 N	3100 N
4.8	4.8	9.5	1.1	0.3	2.90	27	6000 N	4500

	(+0.08 -0.15)	(+0 -1.0)	(+0.3 -0.3)					N
5.0	5.0 (+0.08 -0.15)	9.5 (+0 -1.0)	1.1 (+0.3 -0.3)	0.3	2.90	27	6500 N	5000 N
6.0	6.0 (+0.08 -0.15)	12.0 (+0 -1.5)	1.5 (+0.4 -0.4)	0.4	3.60	27	8850 N	6500 N
6.4	6.4 (+0.08 -0.15)	13 (+0 -1.5)	1.8 (+0.4 -0.4)	0.5	3.85	27	8850 N	6500 N